



MINISTERIO DE AMBIENTE Y
DESARROLLO SOSTENIBLE

BOLETÍN HIDROMETEOROLÓGICO DE LA MOJANA

San Marcos, Sucre 08 de junio de 2023
Hora de la actualización: 12:00 HLC

BOLETÍN No: 836

CONTENIDO

1. CONDICIONES METEOROLÓGICAS

1.1 CONDICIONES METEOROLÓGICAS PRECEDENTES

1.2 CONDICIONES METEOROLÓGICAS ACTUALES

1.3 PRONÓSTICO METEOROLÓGICO DIARIO

2. CONDICIONES HIDROLÓGICAS

2.1 CONDICIONES HIDROLÓGICAS ANTECEDENTES

2.2 CONDICIONES HIDROLÓGICAS ACTUALES

2.2.1 SUBZONA HIDROGRÁFICA DEL RÍO SAN JORGE - CUENCA ALTA

2.2.2 SUBZONA HIDROGRÁFICA DEL RÍO SAN JORGE - CUENCA BAJA

2.2.3 SUBZONA HIDROGRÁFICA DEL RÍO NECHÍ - CUENCA BAJA

2.2.4 DIRECTOS AL BAJO CAUCA - CIÉNAGA LA RAYA ENTRE EL RÍO NECHÍ Y EL BRAZO DE LOBA

2.2.5 DIRECTOS AL CAUCA ENTRE PTO. VALDIVIA Y RÍO NECHÍ

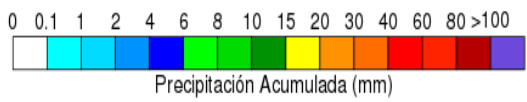
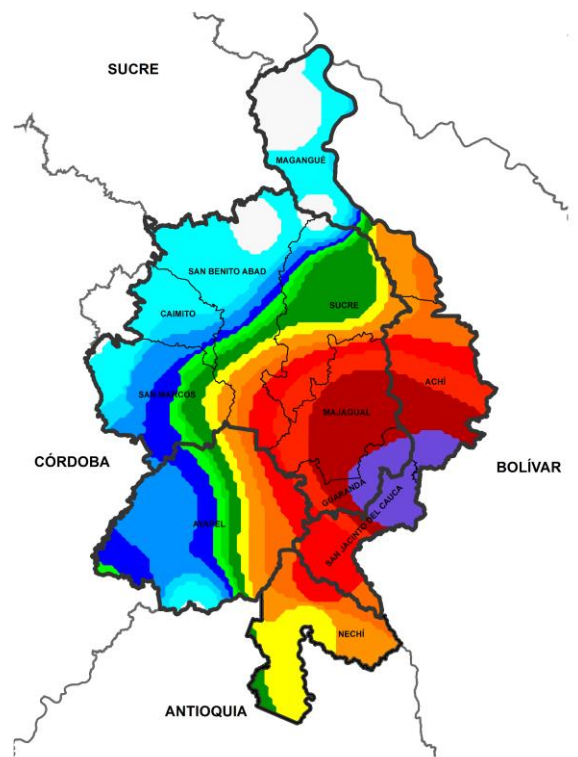
2.2.6 DIRECTOS AL BAJO MAGDALENA ENTRE EL BANCO Y EL PLATO

El Centro Regional de Pronóstico y Alertas Tempranas de la Mojana - CRPA La Mojana, busca fortalecer el sistema de alertas tempranas a través de un continuo monitoreo de las condiciones hidrometeorológicas, la generación de pronósticos meteorológicos y la difusión de alertas para la comunidad y los diferentes sectores productivos de la región.

Esta iniciativa hace parte de los proyectos "Reducción del riesgo y la vulnerabilidad frente al cambio climático en la región de La Depresión Momposina", financiado por el *Adaptation Fund* y "Mojana, clima y vida", financiado por el Fondo Verde del Clima, implementados por el Ministerio de Ambiente, el Fondo de Adaptación y el PNUD, en alianza con CORPOMOJANA e IDEAM.

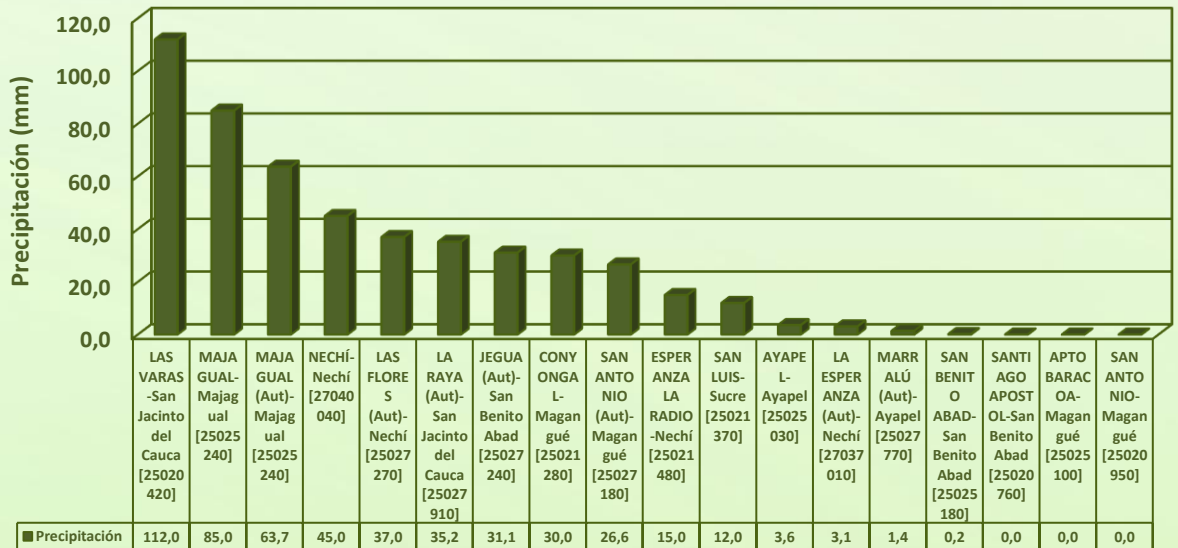


1.1 CONDICIONES METEOROLÓGICAS ANTECEDENTES



Precipitación acumulada
07/06/2023 (07:00) – 08/06/2023 (07:00).
Fuente: IDEAM

Lluvia Registrada el 07 Junio de 2023



RESUMEN DE CONDICIONES DEL DÍA 07 DE JUNIO

Precipitación: lluvias de moderadas a fuertes en la región, con atención al sur oriente sobre los municipios de San Jacinto del Cauca, Guaranda y Majagual.

Temperatura: se registró una temperatura máxima de 35,4°C el día 07 de junio a las 16:00 horas en el municipio de Magangué y una mínima de 25°C en la madrugada del 08 de junio.

1.2 CONDICIONES METEOROLÓGICAS ACTUALES

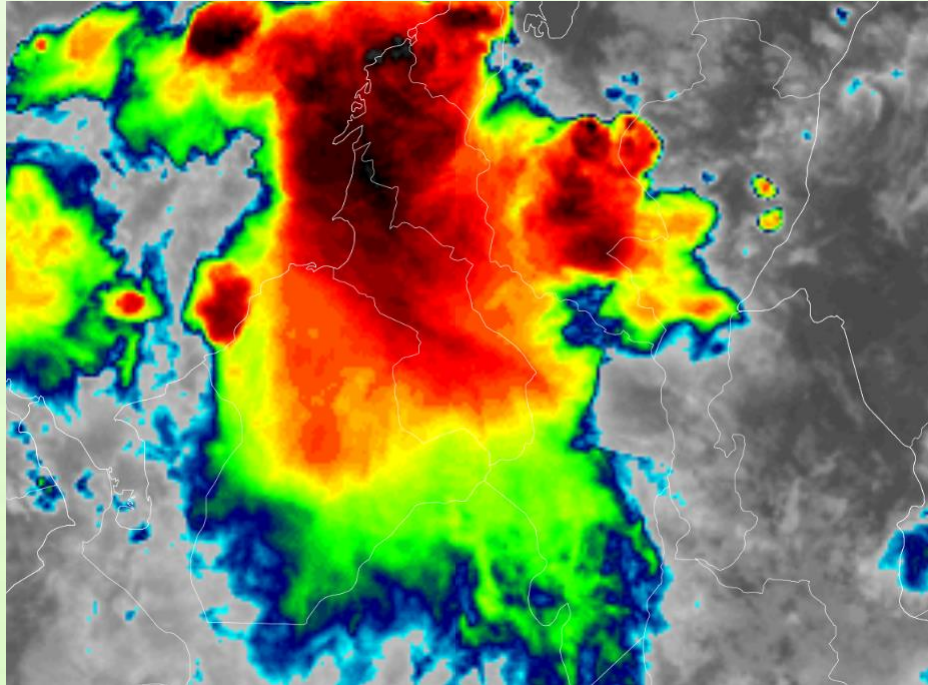


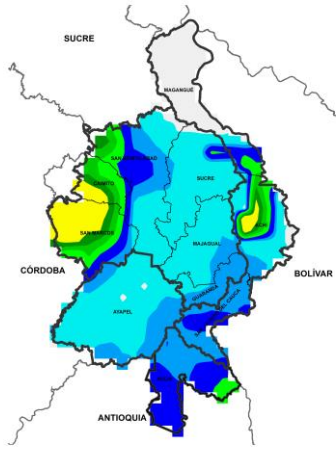
Imagen de satélite IR 11:20 HLC
Fuente: IDEAM



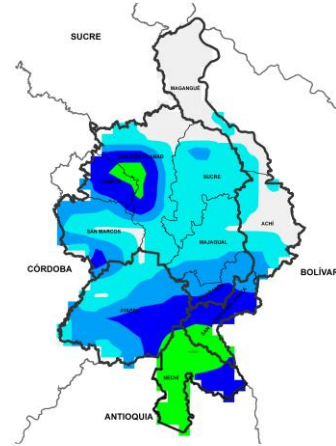
Imagen de satélite visible 11:20 HLC
Fuente: IDEAM

En las últimas horas ha predominado condición de lluvias dispersas en la región.

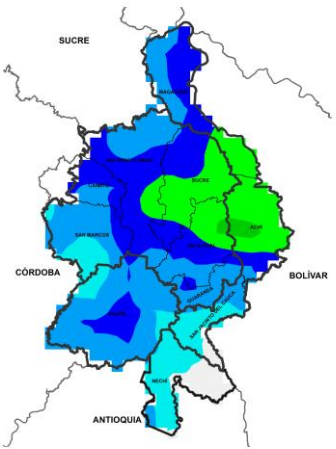
1.3 PRONÓSTICO METEOROLÓGICO



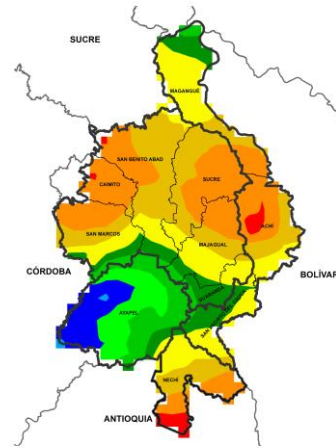
TARDE DEL 08 DE JUNIO



NOCHE DEL 08 DE JUNIO

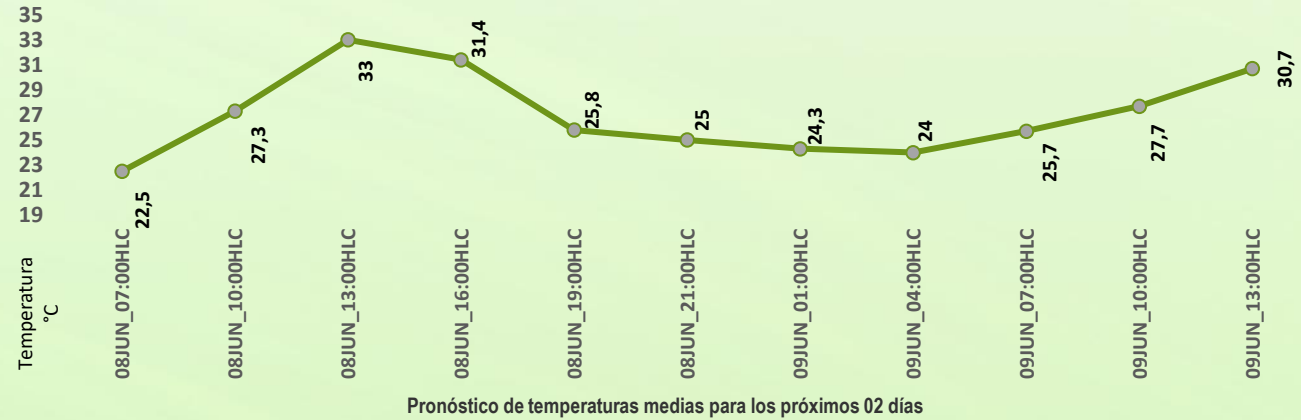


MADRUGADA DEL 09 DE JUNIO



ACUMULADO DEL 08 AL 09 DE JUNIO

Día	Jornada	Temperatura Máxima	Nubosidad	Tipo de Precipitación	Probabilidad de Lluvia(%)
JUEVES 08 DE JUNIO	Tarde	35°C	Parcialmente nublado	Lluvias por sectores	40%
	Noche	25°C	Nublado	Sin luvias	80%

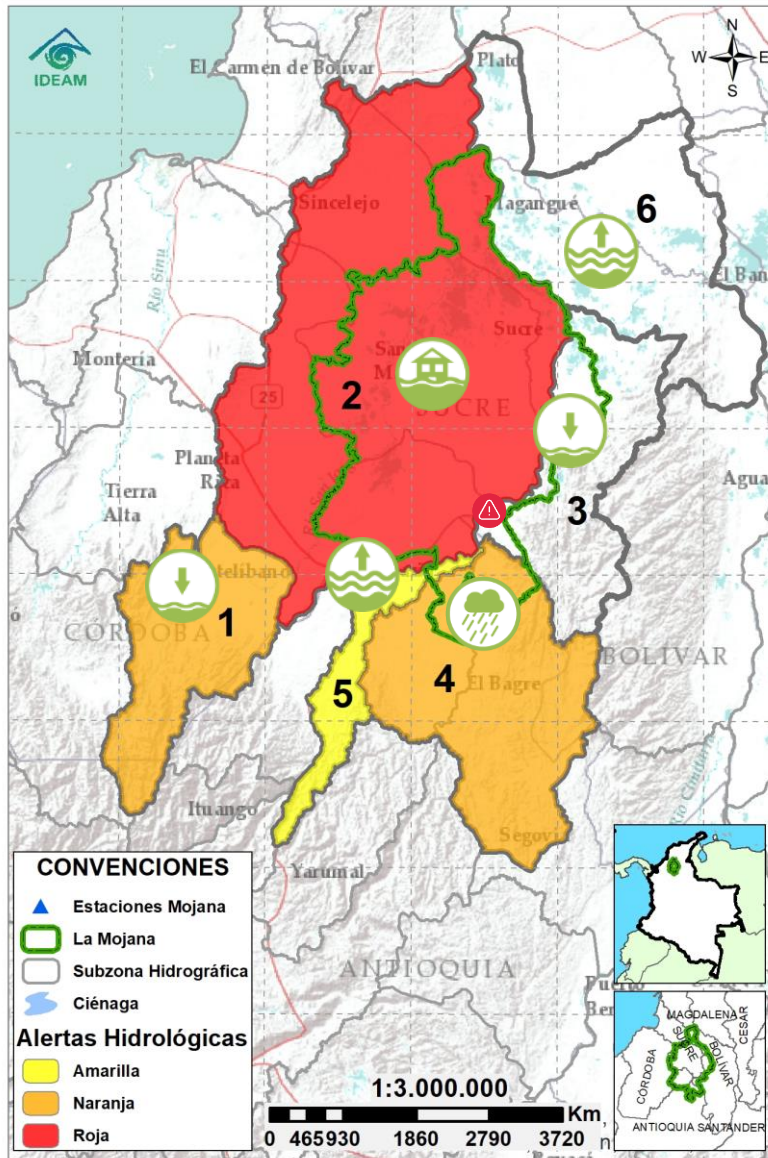


PRONÓSTICO PARA JUEVES 08 DE JUNIO

Precipitación: para la tarde hay probabilidad de luvias por sectores en zonas de los municipios de San Benito Abad, Caimito, San Marcos y Ayapel, y durante la noche y madrugada tiempo seco con cielo nublado.

Temperatura: las temperaturas máximas oscilarán entre los 33°C y 35°C y las mínimas entre los 23°C y 25°C. Las sensaciones térmicas máximas estimadas oscilarán entre los 34°C y 39°C.

2.1 CONDICIONES HIDROLÓGICAS ANTECEDENTES



Condiciones hidrológicas antecedentes para el 07/06/2023

CONVENCIONES DE TERMINOS HIDROLÓGICOS

	Lluvias	Lluvias antecedentes intensas o continuas y/o pronóstico de las mismas, las cuales pueden generar crecientes súbitas en los ríos principales y sus afluentes.
	Descenso	Condición de disminución de niveles.
	Ascenso	Condición de aumento de niveles.
	Creciente súbita	Fenómeno natural que se presenta en los ríos de montaña como consecuencia de la ocurrencia de lluvias intensas o torrenciales en zonas de alta pendiente del cauce principal y sus afluentes.
	Tránsito de creciente	Es el desplazamiento de una onda de creciente de aguas arriba hacia aguas abajo de la corriente.
	Creciente por desembalse	Proceso de tránsito del flujo de agua por descarga controlada desde un embalse.
	Inundación	Aumento en los niveles y/o caudales de los cuerpos de agua que superan la capacidad máxima de transporte o modificación de la sección transversal que la reduce, ocasionando el desbordamiento e inundación de sus zonas aledañas.
	Niveles estables	No se presentan fluctuaciones considerables de nivel del cuerpo de agua.



Alerta ROJA

PARA TOMAR ACCIÓN Advierte a los sistemas de prevención y atención de desastres sobre la amenaza que puede ocasionar un fenómeno con efectos adversos sobre la población, el cual requiere la atención inmediata por parte de la población y de los cuerpos de atención y socorro. Se emite una alerta sólo cuando la identificación de un evento extraordinario indique la probabilidad de amenaza inminente y cuando la gravedad del fenómeno implique la movilización de personas y equipos, interrumpiendo el normal desarrollo de sus actividades cotidianas.



Alerta NARANJA

PARA PREPARARSE Indica la presencia de un fenómeno. No implica amenaza inmediata y como tanto es catalogado como un mensaje para informarse y prepararse. El aviso implica vigilancia continua ya que las condiciones son propicias para el desarrollo de un fenómeno, sin que se requiera permanecer alerta.





Alerta AMARILLA

PARA INFORMARSE Es un mensaje oficial por el cual se difunde información. Por lo regular se refiere a eventos observados, registrados o registrados y puede contener algunos elementos de pronóstico a manera de orientación. Por sus características pretéritas y futuras difiere del aviso y de la alerta, y por lo general no está encaminado a alertar sino a informar.

SIN ALERTA La información que se suministra se encuentra fuera de los umbrales de alerta.

2.2 CONDICIONES HIDROLÓGICAS ACTUALES

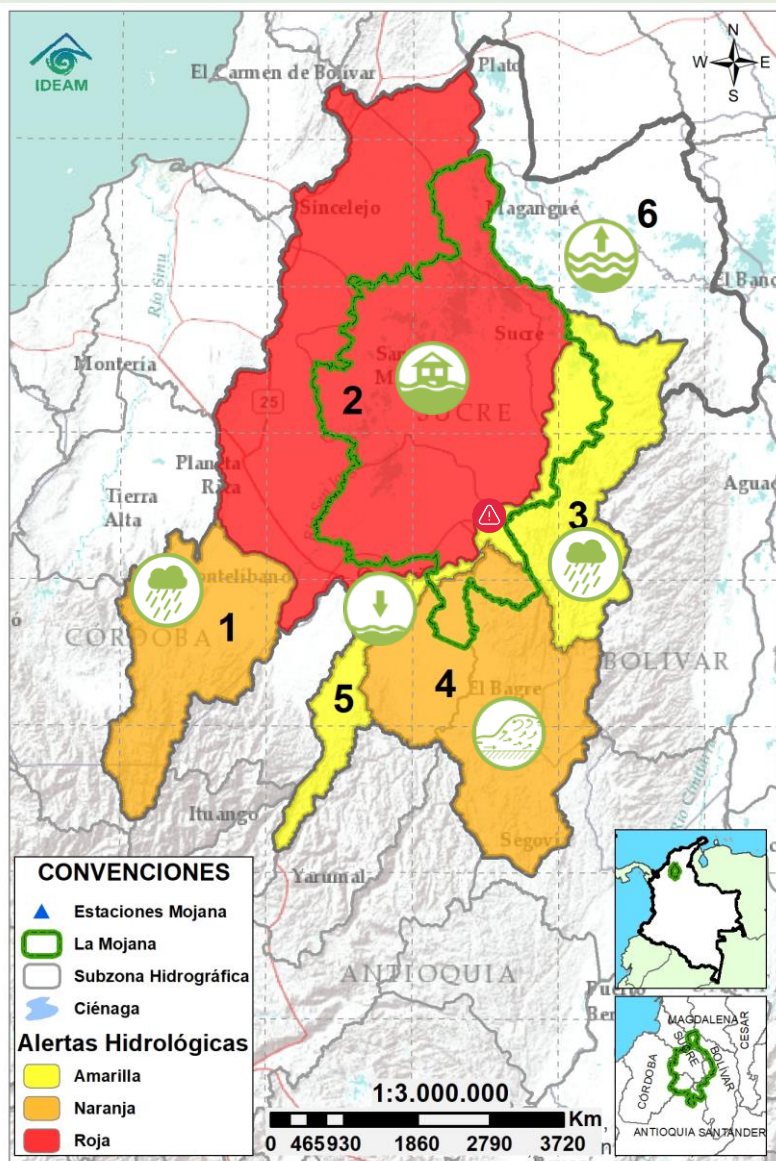
Descripción condiciones hidrológicas: alerta roja la cuenca baja de río San Jorge con presencia de inundaciones en amplios sectores y predominio de niveles en ascenso, con atención a: i) el río San Jorge entre Ayapel y Magangué, ii) los caños Mojana y Pancegüita en su recorrido por Sucre y iii) la ciénaga de Ayapel. Por su parte, la cuenca del Alto San Jorge se tiene en alerta naranja ante la probabilidad de crecientes, principalmente en el río Uré. Así mismo, la cuenca del Bajo Nechí se tiene en alerta naranja ante el incremento de niveles en sus aportantes como las quebradas La Villa en el municipio de El Bagre y La Oca en el municipio de Zaragoza.

Alerta	Zona Hidrográfica	Subzona o Cuenca Hidrográfica	Condición predominante	Descripción de la alerta hidrológica
	1	Bajo Magdalena-Cauca - San Jorge	Alto San Jorge	Lluvias Probabilidad de crecientes. Se recomienda especial atención al río Uré en su recorrido por San José de Uré.
	2	Bajo Magdalena-Cauca - San Jorge	Bajo San Jorge	Inundaciones Predominio de niveles en ascenso en el Bajo San Jorge, con atención a los municipios de Ayapel, Majagual, Guaranda y San Benito Abad, donde se han presentado afectaciones.
	3	Bajo Magdalena-Cauca - San Jorge	Directos al Bajo Cauca-ciénaga La Raya entre el río Nechí y Brazo de Loba	Lluvias Probabilidad de crecientes en el río Caribona en el municipio de Montecristo. Persistencia del ingreso del río Cauca hacia el Bajo San Jorge.
	4	Nechí	Bajo Nechí y Directos al Bajo Nechí	Crecientes Crecientes en los aportantes al Bajo Nechí, con atención a la quebrada La Oca en Zaragoza y la quebrada Villa en El Bagre.
	5	Cauca	Directos al Cauca entre Pto. Valdivia y río Nechí	Niveles en descenso Descenso del río Cauca en el tramo Pto. Valdivia-Nechí, comportamiento que se mantendrá durante los próximos días.
Sin alerta	6	Bajo Magdalena	Directos Bajo Magdalena entre El Banco y Plato	Niveles en ascenso Predominio de niveles en ascenso en el Bajo Magdalena entre El Banco y Plato incluyendo los Brazos de Loba y de Mompós.

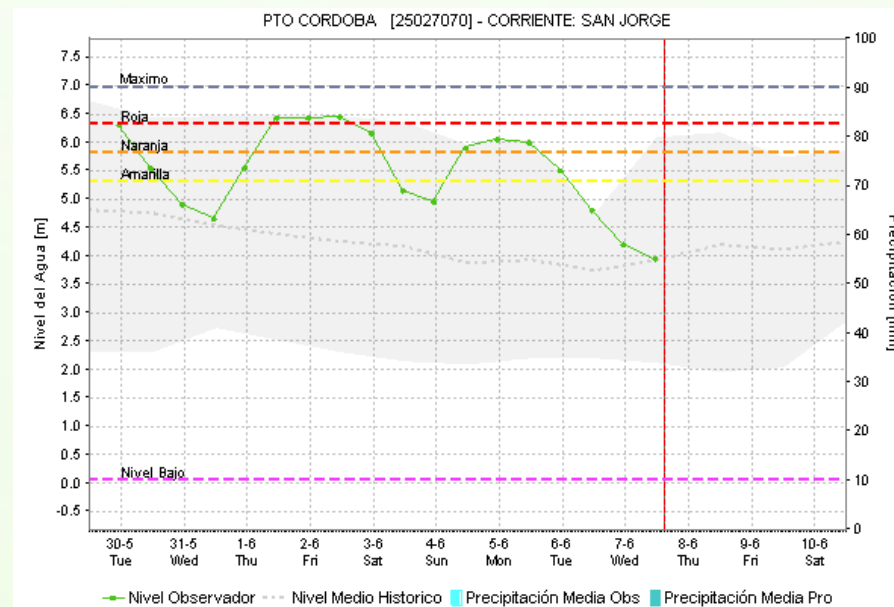
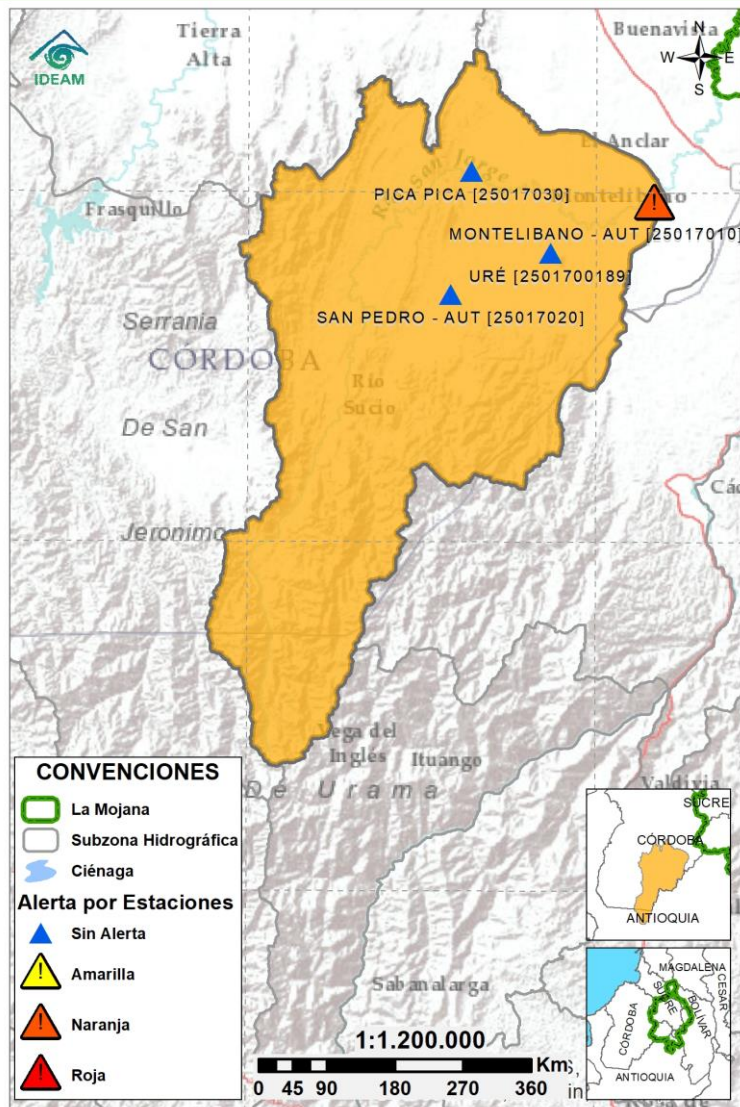
Nota 1: Las alertas hidrológicas pueden ser corregidas y/o actualizadas en el futuro. No representa una certificación oficial del IDEAM.

Nota 2: Es probable que los eventos hidrológicos reportados en las alertas emitidas no se estén presentando sobre los ríos principales sino sobre sus afluentes.

Nota 3: El IDEAM recomienda a la población ribereña estar muy atenta al comportamiento de los niveles de los ríos y atender las recomendaciones que la Unidad Nacional de Gestión del Riesgo de Desastres (UNGRD) emita para la implementación de medidas de contingencia ante posibles afectaciones por desbordamientos e inundaciones.



2.2.1 SUBZONA HIDROGRÁFICA DEL RÍO SAN JORGE CUENCA ALTA



Subzona hidrográfica

Alerta

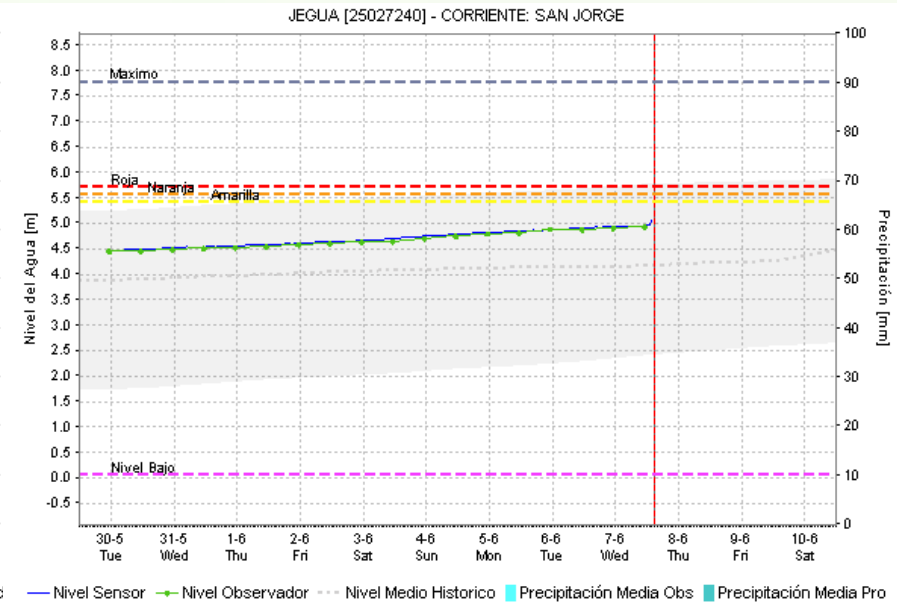
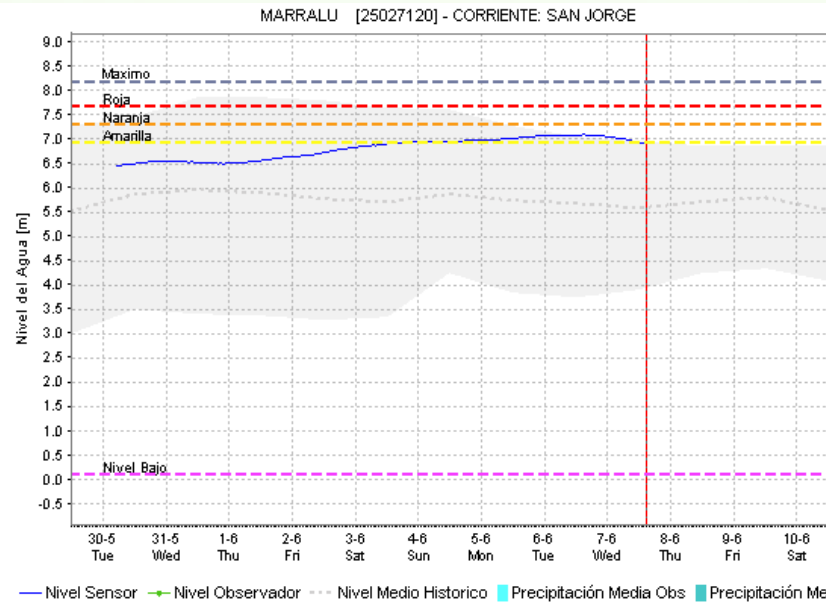
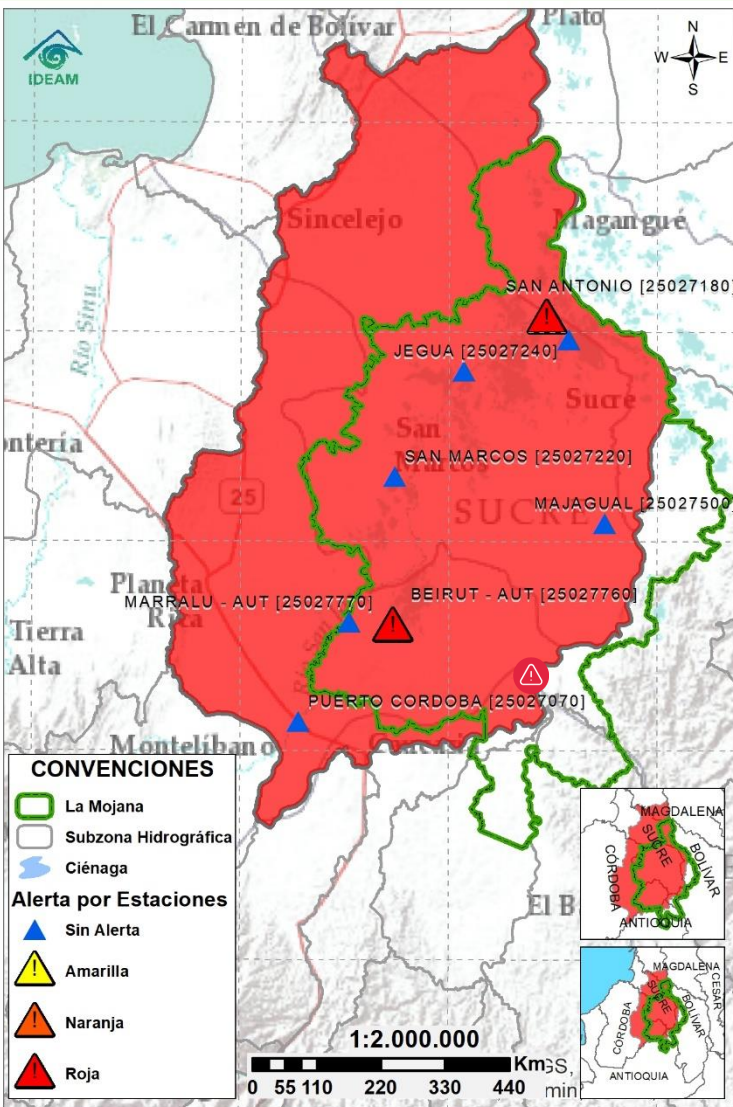
Descripción


Cuenca alta del río San Jorge



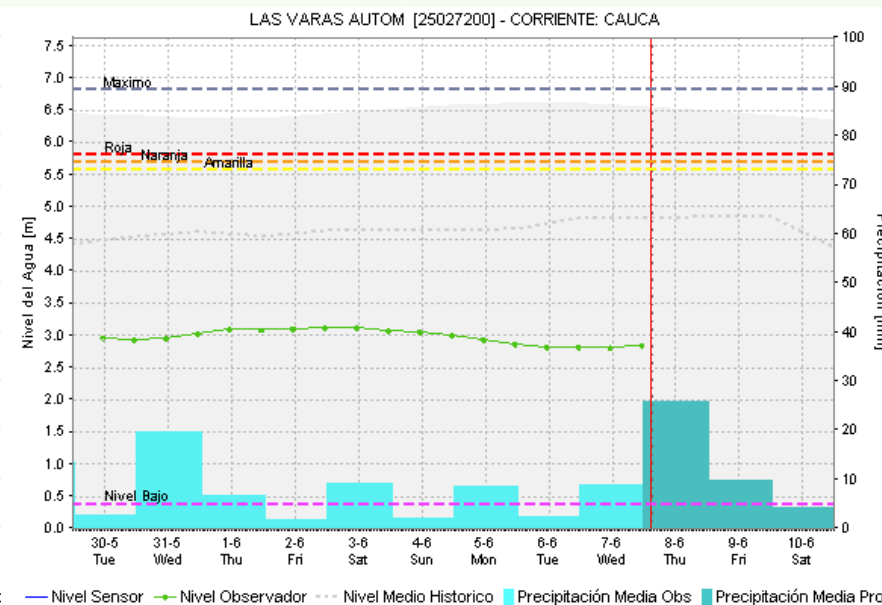
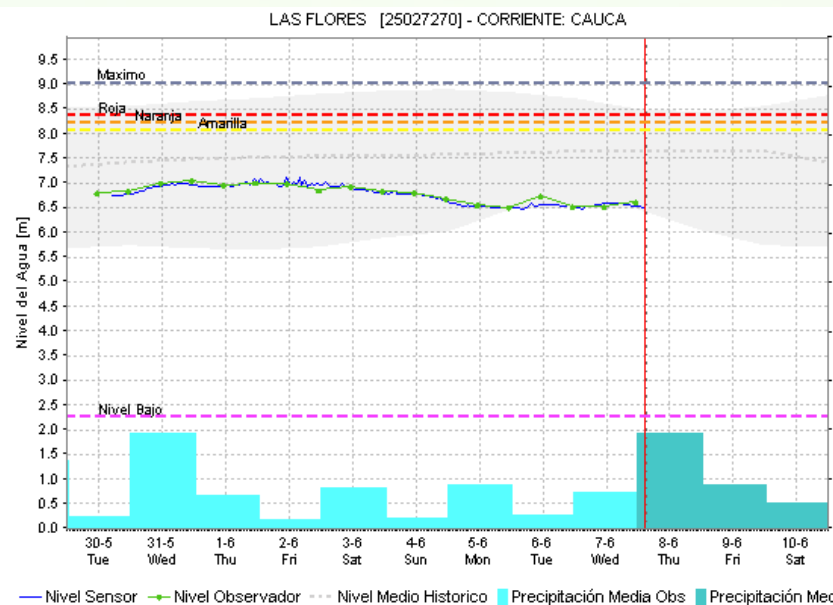
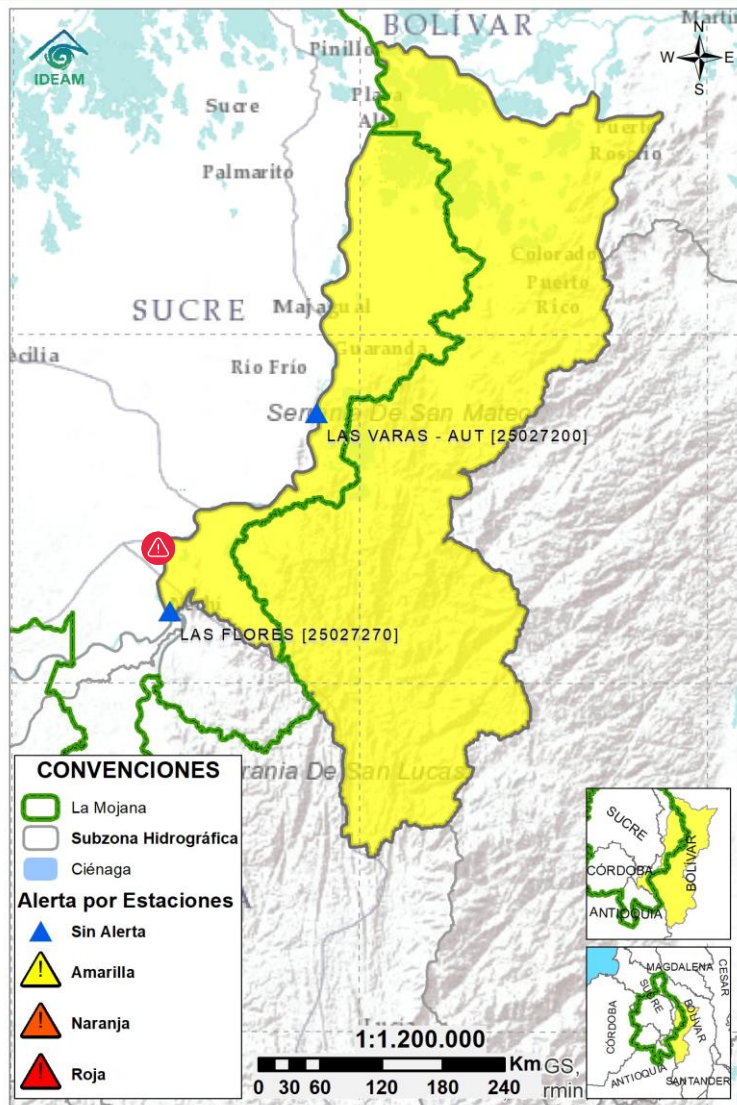
Probabilidad de crecientes. Se recomienda especial atención al río Uré en su recorrido por San José de Uré.



2.2.2 SUBZONA HIDROGRÁFICA DEL RÍO SAN JORGE CUENCA BAJA



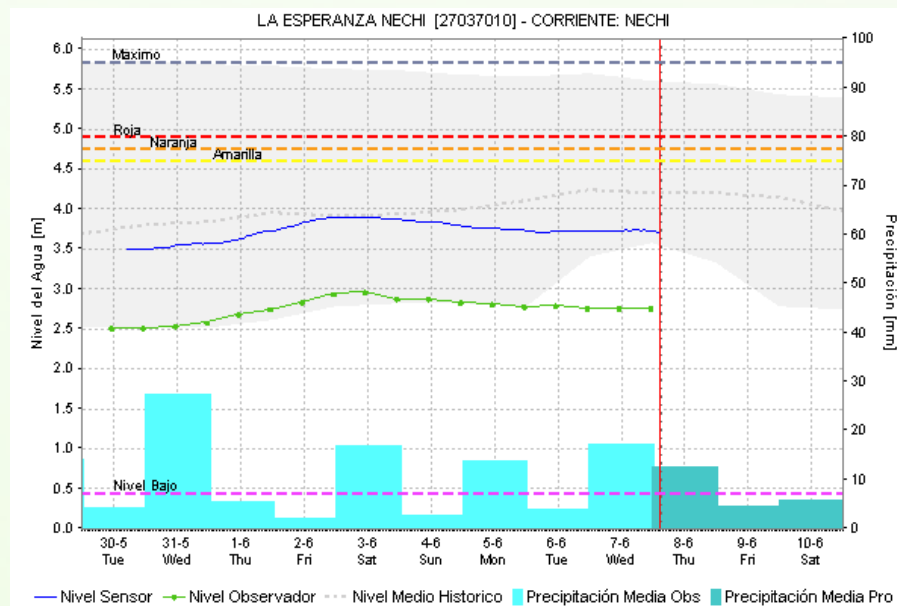
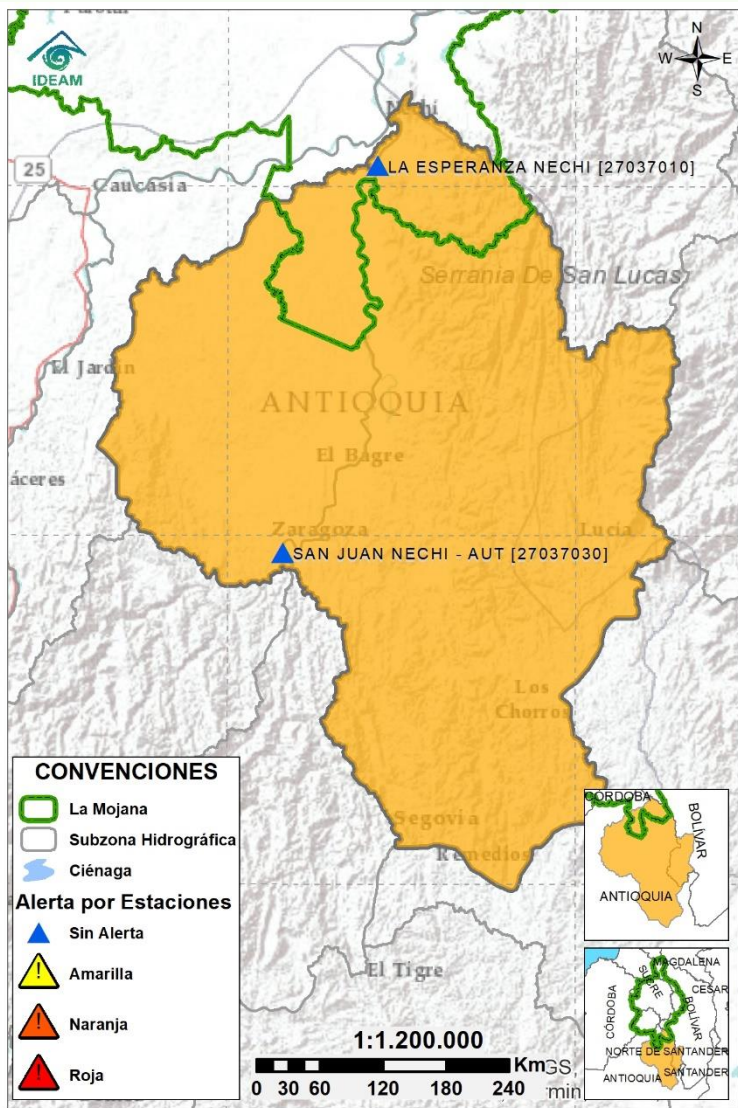
Subzona hidrográfica	Alerta	Descripción
Cuenca baja del río San Jorge		Predominio de niveles en ascenso en el Bajo San Jorge, con atención a los municipios de Ayapel, Majagual, Guaranda y San Benito Abad, donde se han presentado afectaciones.

2.2.3 DIRECTOS AL BAJO CAUCA - CIÉNAGA LA RAYA ENTRE EL RÍO NECHÍ Y EL BRAZO DE LOBA



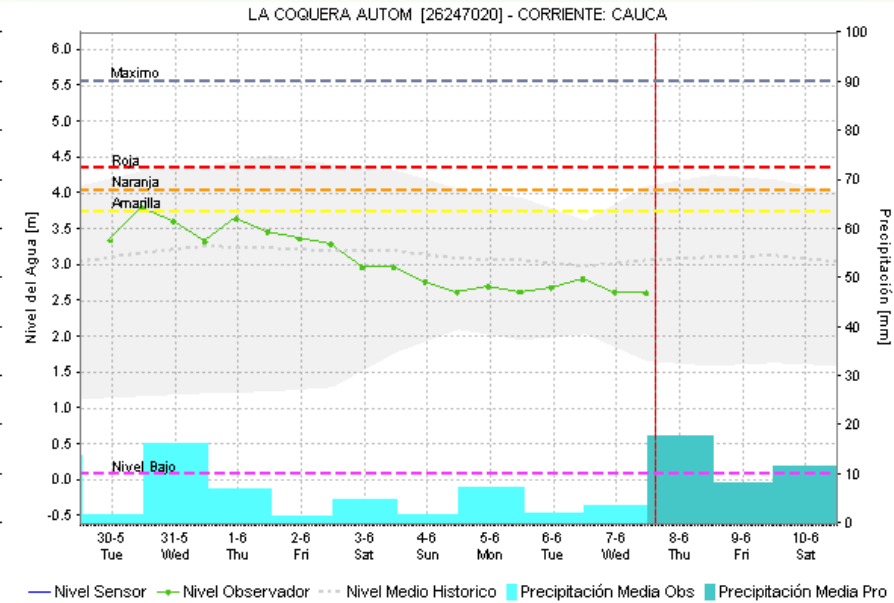
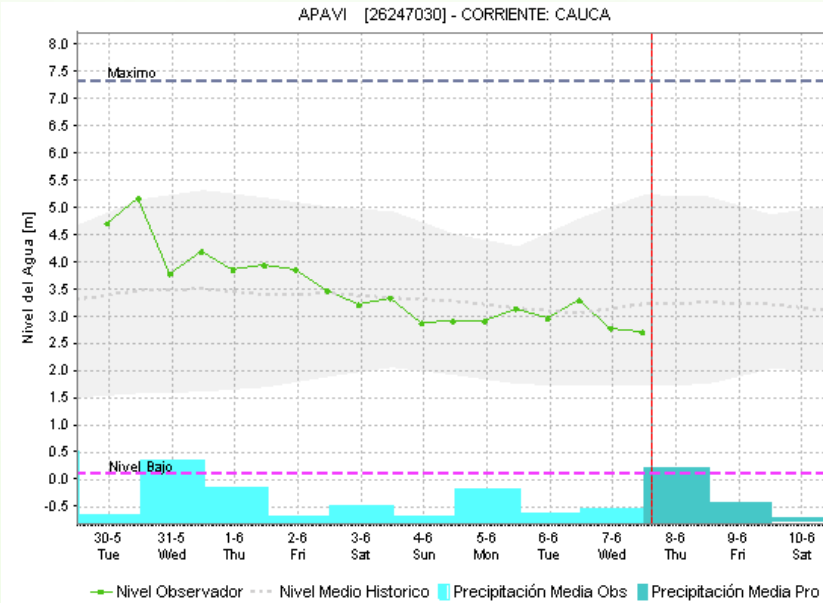
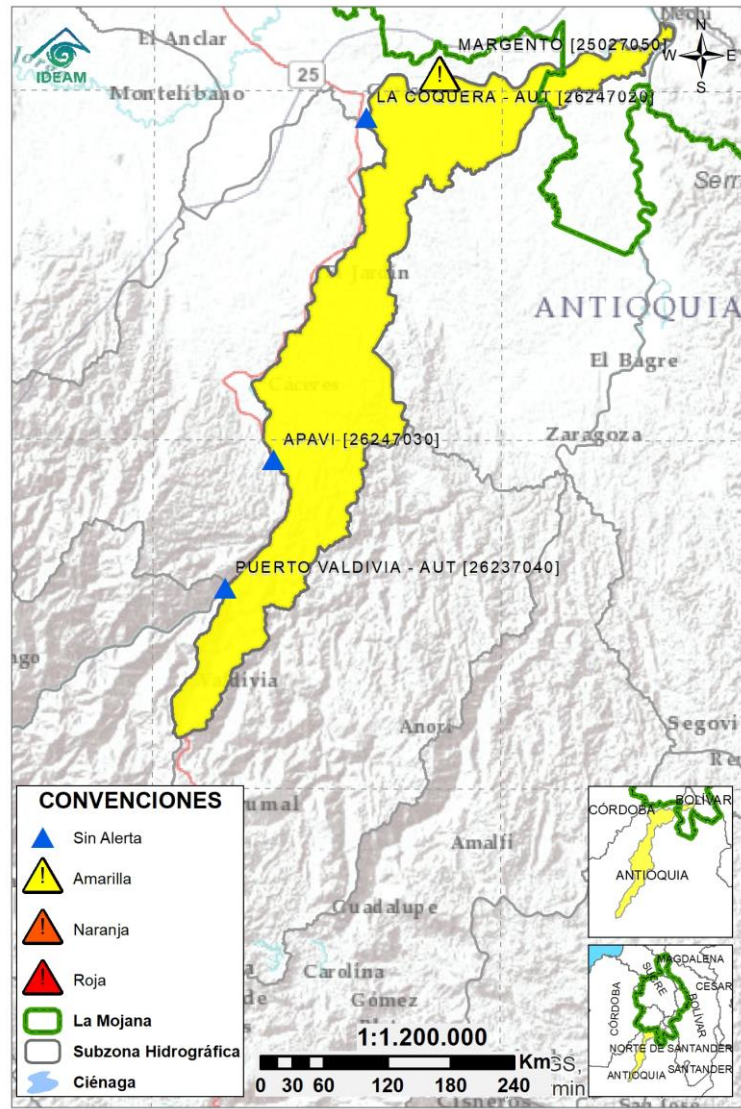
Subzona hidrográfica	Alerta	Descripción
Directos al bajo Cauca- Ciénaga La Raya entre el río Nechí y Brazo de Loba		Ligeras variaciones en el río Cauca, pero con probabilidad de crecientes en su aportante el río Caribona en el municipio de Montecristo.
		Alerta en el sector Caregato (San Jacinto del Cauca), por persistencia del ingreso del río Cauca hacia el Bajo San Jorge. Nota (27/08/2021): rompimiento del dique marginal del río Cauca en el sector Cara de Gato, generando ingreso de agua hacia el Bajo San Jorge. Emergencia activa hasta la fecha.

2.2.4 SUBZONA HIDROGRÁFICA DEL RÍO NECHÍ CUENCA BAJA



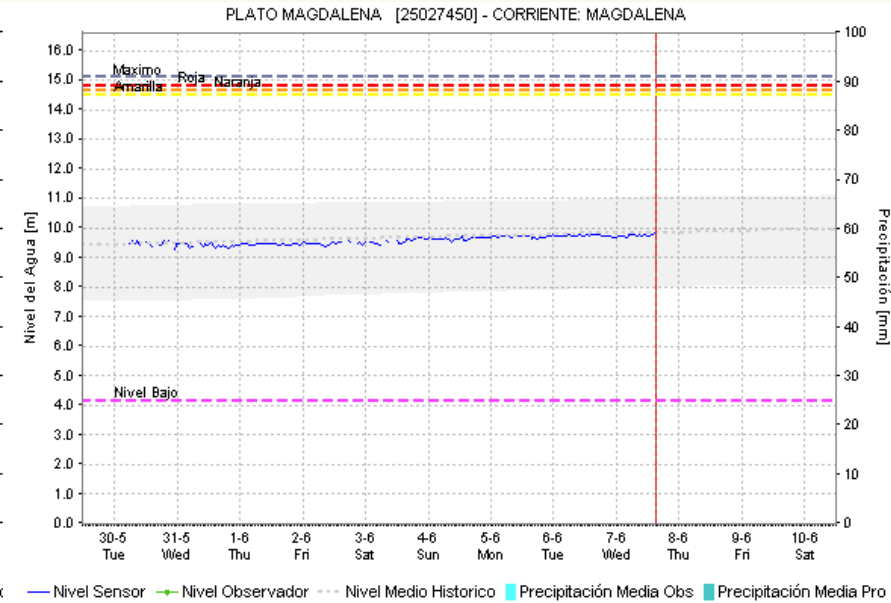
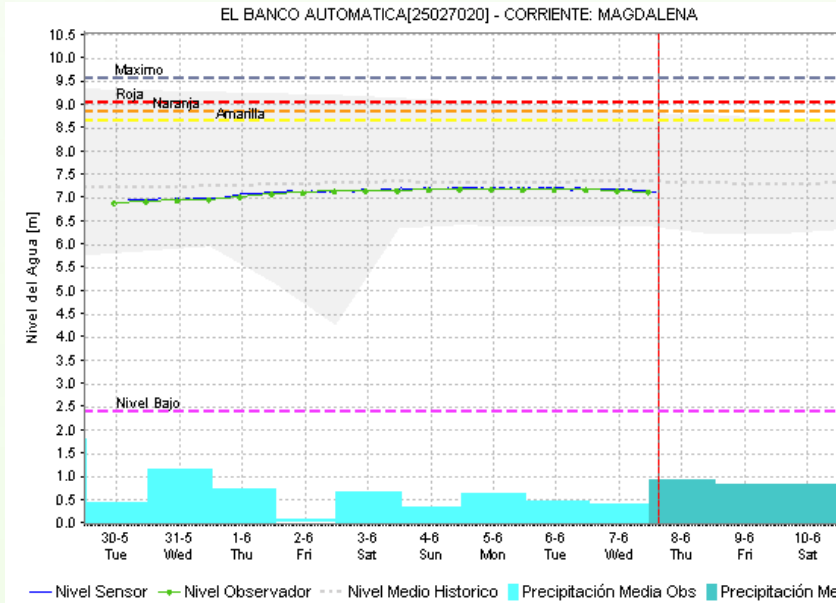
Subzona hidrográfica	Alerta	Descripción
Cuenca baja del río Nechí		Crecientes en los aportantes al Bajo Nechí, con atención a la quebrada La Oca en Zaragoza y la quebrada Villa en El Bagre.

2.2.5 DIRECTOS AL CAUCA ENTRE PTO. VALDIVIA Y RÍO NECHÍ



Subzona hidrográfica	Alerta	Descripción
Directos al Cauca entre Pto. Valdivia y río Nechí		Descenso del río Cauca en el tramo Pto. Valdivia-Nechí, comportamiento que se mantendrá durante los próximos días.

2.2.6 DIRECTOS AL BAJO MAGDALENA ENTRE EL BANCO Y EL PLATO



Subzona hidrográfica	Alerta	Descripción
Directos Bajo Magdalena entre el Banco y el Plato	Sin alerta	Ascensos de nivel en el Bajo Magdalena a la altura de El Banco, condición que se verá reflejada en los Brazo de Loba (municipios de Barranco de Loba, Pinillos, Magangué y Cicuco) y Brazo de Mompós (Mompós, San Zenón, Talaiga Nuevo, Santa Ana y Santa Bárbara de Pinto).

Estaciones Meteorológicas Automáticas y Convencionales en la región de La Mojana

Leyenda	Estación	Municipio	Departamento	Tipo	Código
B1	Aeropuerto Baracoa	Magangué	Bolívar	Convencional	25025100
B2	Planta Ecopetrol	Magangué	Bolívar	Automática	250270153
B3	Las Varas	San Jacinto del Cauca	Bolívar	Convencional	25027200
C1	Ayapel	Ayapel	Córdoba	Convencional	25025030
C2	Caño Barro	Ayapel	Córdoba	Automática	13027040
C3	Marralú	Ayapel	Córdoba	Automática	25027770
S1	Majagual	Majagual	Sucre	Convencional	25020340
S2	San Benito Abad	San Benito Abad	Sucre	Convencional	25025180
S3	Santiago Apóstol	San Benito Abad	Sucre	Convencional	25020760
S4	San Marcos	San Marcos	Sucre	Automática	25025340
S5	San Luis	Sucre	Sucre	Convencional	25021370

Horarios de monitoreo y pronóstico de las condiciones meteorológicas



Subregionalización de La Mojana con fines de monitoreo y pronóstico



EQUIPO DE TRABAJO CRPA LA MOJANA

Elaborado por:

AARÓN OMAÑA, Meteorólogo
NATALIA MUÑOZ, Hidróloga

Con la colaboración de:

PABLO GARCÍA, SIG
MAYERLIN SANDOVAL, Comunicadora

www.corpomojana.gov.co

Correo Electrónico:

corpomojana@corpomojana.gov.co

Cra. 21 # 21 A – 44 San Marcos - Sucre

Teléfono: (+575) 295 5347

GHISLIANE ECHEVERRY PRIETO,

Directora General IDEAM.

DIANA CAROLINA RUEDA,

Jefe Oficina del Servicio de Pronósticos y Alertas

www.ideam.gov.co

Correos electrónicos:

servicio@ideam.gov.co,

alertas@ideam.gov.co

Calle 25 d # 96b - 70, piso 3. Bogotá, D.C.

Teléfono: 307 5625 ext. 1334 - 1336.

LILIANA QUIROZ, Directora General de la Corporación para el Desarrollo Sostenible de La Mojana y el San Jorge-CORPOMOJANA.

JAVIER PAVA SÁNCHEZ, Gerente del Fondo Adaptación

JIMENA PUYANA, Gerente Nacional de Desarrollo Sostenible del PNUD

